



蝶文水指 / 加藤土師萌



Echoes-Infinity / Shinji Ohmaki

駅でふれる、岐阜のアートにふれる

GIFU ART WEEK

2017.11.11(土) - 23(木) 11月21日(日)は休館 / ACTIVE G [JR岐阜駅直結]

[主催]アクティブG [共催]JR岐阜駅周辺施設連携促進協議会 [後援]岐阜県 [協力]岐阜県セラミックス研究所、岐阜県美術館、ギャラリー数寄、森美術館(50音順) [企画協力] studio record

work
shop

11月23日[木・祝] / アクティブG 3F「アトリビング」

■参加費/800円(税込) ■開催時間/10時～14時～(各回2時間程度)
■定員/各回20名～30名(要予約) ※小学生未満のお子様は保護者同伴でご参加ください。
ワークショップ参加でスタンプ1つゲット
※ご予約はスタジオレコードまで HP <http://record-jp.com/> TEL:058-265-9404

1900年-1968年 愛知県瀬戸市生まれ。陶芸作家から作陶に進み、岐阜県陶磁器試験場(現・岐阜県セラミックス研究所)の技師として作陶や陶磁器の図案、研究を行う。帝展入選やパリ万博グランプリなどの各賞を受賞し、色絵磁器、金襴手など各種技法の研究を行い、高い技法を駆使した作品を残している。1961年 人間国宝に認定、1967年 紫綬褒章受章

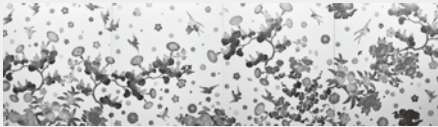


GIFUアートWEEKギャラリー&ショップ [3F特設会場]

大巻伸嗣 作品展示

11月11日[土]～23日[木・祝]

■展示時間/10時～19時



Echoes-Infinity / Shinji Ohmaki



PROFILE

大巻伸嗣
Oomaki shinji

1971年岐阜県生まれ。東京都在住。「トキョーワンダーウォール2000」に「Opened Eyes Closed Eyes」で入選以来、展示空間を非日常的な世界に生まれ変わらせ、鑑賞者の身体的な感覚を呼び覚ますダイナミックなインスタレーション作品やパブリックアートを発表している。

GIFUアートWEEK ショップ

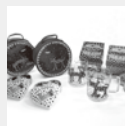
11月11日[土]～23日[木・祝]

加藤委 作品展示・販売

11月11日[土]～23日[木・祝]

プロダクトデザイナー 柳宗理プロトタイプ作品展示

東京・六本木ヒルズの森美術館のミュージアムショップにて取り扱う、草間彌生や蜷川実花などの人気グッズを期間限定で販売。岐阜県出身のアーティスト加藤委の作品も展示・販売します(協力:ギャラリー数寄)。岐阜県美術館のグッズも同会場販売。



岐阜県多治見市在住の陶芸家・加藤委のぐい呑みや皿など約100点の作品を展示・販売します。(協力:ギャラリー数寄)



1900年代中旬に岐阜県セラミックス研究所にて生産されていた頃の柳宗理の試作品を展示いたします。現在製造されている和食器、ポーンチャイン等を会場販売。(岐阜県セラミックス研究所所蔵)

GIFUアートWEEKカフェ [アクティブG 2F]

asian tea house ポップアップストア

11月11日[土]～23日[木・祝]

■営業時間/10時～19時
★tea購入でスタンプ1つゲット

名鉄岐阜駅で親しまれている、アジアンティースタンド「asian tea house」がGIFUアートWEEKの期間中、限定営業。ミルクティーを中心に特別にセレクトした10種類以上のメニューをご用意します。※テイクアウト可

asian tea house



渡辺泰幸 作品展示

11月11日[土]～23日[木・祝]

■展示時間/10時～19時

スペースいっぱい集めた「土の音」は、叩いて音を出すことができます。



土の音 / 群馬県立館林美術館
photo credit 柳嶋大



CCN クレイアニメワークショップ (主催:CCN)

11月18日[土]

アクティブG 2F「ふれあい広場」

■参加費/無料 ■対象/小学生
■開催時間/10時～16時
ワークショップ参加

アニメは見るものだと思いませんか?今では誰にでも簡単にアニメを作ることが出来ます。自分で考えた「ストーリー」とおりに、自分で作った「キャラクター」を動かして、アニメを作りましょう!このワークショップでは粘土(クレイ)を使ってキャラクターをつくり、少しずつ変形させたり動かしながらカメラで数枚の画像を撮影してアニメーションを制作します。



岐阜県美術館ナンヤローネ ワークショップ 主催:岐阜県美術館

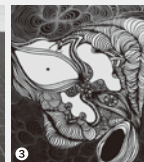
11月11日[土]・12日[日]

アクティブG 3F「アトリビング」

■参加費/無料 ■開催時間/10:00～15:00
※随時受付(予約不要)※材料がなくなり次第終了
①ワークショップ参加でスタンプ1つゲット

今年は3つのワークショップを行います。

1.『スポンジアニマル』2.『名品選へGO!ワークショップ』3. 現代美術家 渡辺悠太氏と描く「ドローイングワークショップ『～アーティストと描く-信長への道-』」

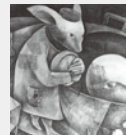


TAKUMI工房企画展WEEK

アクティブGの3階店舗がGIFUアートWEEKに合わせて企画展を開催します。

● CHA-CHA NOTE
もしも透明だったなら 林隆一・平子恭子展
11月11日[土]～23日[木・祝]

透明であるガラスの存在感、ボールペンの線の重なりから、透けて見えるイメージ。両者のコラボレーションをお楽しみください。



● studio record
土と木の5人展
11月17日[金]～26日[日]

● ONEOVER f G-style
三浦千穂新作陶展
11月2日[木]～19日[日]



アクティブG
岐阜市橋本町1-10-1
TEL058-269-3333
<http://active-g.co.jp>

11月21日(火)は
休館となります

GIFUアートWEEKスタンプラリー

期間中、GIFUアートWEEKのコンテンツを楽しんでスタンプを集めて、素敵な商品を手に入れよう。

スタンプを3つ集めて応募頂いた方の中から抽選で、森美術館ミュージアムショップグッズを10名様にプレゼントいたします。